

BTS
MSE



inhni
PROPRETÉ
ENVIRONNEMENT
SERVICES ASSOCIÉS
CONSULTANTS & FORMATEURS

**LE MONDE
DE LA PROPRETÉ**
Des acteurs engagés

BTS Métiers des Services à l'Environnement

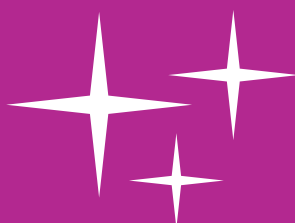
Niveau 5

Apprendre un métier en étant payé, ça nous plaît !



92%

DE TAUX DE
RÉUSSITE



**L'apprentissage, c'est
1 métier,
1 salaire,
1 formation**



Le BTS MSE, c'est une clé d'entrée...

Dans plusieurs secteurs professionnels : la propreté et les services associés, l'assainissement, la gestion des déchets et la propreté urbaine.

C'est se former aux métiers de :



Responsable de secteur, inspecteur, chargé de développement

Vous recherchez les solutions pour réaliser et optimiser les prestations conformément aux objectifs. Vous assurez le suivi des travaux, coordonnez l'organisation de plusieurs sites et participez à l'action commerciale.

Adjoint au responsable des services généraux, chef de projets, conseiller technique...

Vous assurez le suivi des projets, mettez en place des études, développez et transférez les compétences en multiservices.

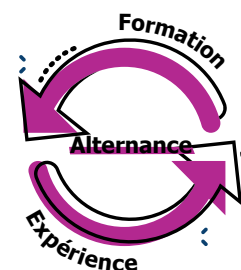


Préparez votre **BTS Métiers des Services à l'environnement**

www.inhni.com

POUR DES MISSIONS DE :

- Responsable de secteur
- Inspecteur
- Chargé de développement commercial
- Chef de projet
- Conseiller technique



L'APPRENTISSAGE EN TCN6 - BAC+3, C'EST :

UN CONTRAT EN ALTERNANCE SIGNÉ AVEC UNE ENTREPRISE POUR UNE DURÉE DE 2 ANS COMPRENANT :



- Un statut de salarié dès la période d'essai de 45 jours de présence en entreprise, avec 5 semaines de congés payés par an



- Un salaire entre 40 et 100% du revenu minimum conventionnel des entreprises de propreté, en fonction de l'âge et du niveau



- une **formation gratuite** en alternance : 20 semaines minimum en centre INHNI, 32 semaines en entreprise



- Des aides à l'équipement, à l'hébergement, à la restauration et aux transports qui peuvent être accordées sous conditions



LES CONDITIONS POUR S'INSCRIRE :

- être titulaire d'un baccalauréat général, technologique ou professionnel,
- être de nationalité française ou bien être autorisé à travailler en France

CONTENU DE FORMATION

EN CENTRE DE FORMATION

CONFORMÉMENT AU RÉFÉRENTIEL DE L'ÉDUCATION NATIONALE, LE PROGRAMME COMPREND NOTAMMENT LES MATIÈRES SUIVANTES :

- Techniques professionnelles de la propreté et de l'hygiène
- Collecte et valorisation des déchets de la propreté urbaine
- Assainissement
- Biologie, microbiologie et écologie appliquées
- Sciences et technologies des systèmes
- Sciences physiques et chimiques
- Système Qualité, Sécurité, Environnement, Responsabilité sociétale et Développement Durable
- Communication et techniques de management
- Gestion économique et développement de l'activité
- Langue vivante

EN ENTREPRISE

SOUS LA RESPONSABILITÉ D'UN MAÎTRE D'APPRENTISSAGE, EN LIAISON AVEC LE CENTRE DE FORMATION, LE PLAN DE FORMATION S'ARTICULERA NOTAMMENT AUTOUR DE :

- L'élaboration des prestations : analyse du besoin, définition des choix techniques et humains, ordonnancement et planification des interventions,
- La participation à la rédaction de l'offre commerciale ou de la réponse à appel d'offre,
- Le suivi de la prestation et la mesure de la satisfaction client,
- L'organisation de chantiers et de travaux exceptionnels: l'identification des besoins, des moyens, de la mise en place...
- La gestion des stocks : distribution, évaluation des besoins, choix des fournisseurs...
- L'utilisation des différents matériels, la mise en œuvre des techniques professionnelles,
- L'encadrement accompagné d'une équipe opérationnelle: rédaction de fiches de poste, conduite de réunions, d'entretiens, gestion de situations exceptionnelles (absences...),
- La participation à la mise en place de systèmes de management Qualité, Sécurité, Santé et Environnement et de plans d'actions Développement Durable/RSE.

MODALITÉS D'ÉVALUATION :

Contrôle en cours de formation et/ou évaluation finale selon nos centres de formation



POUR EN SAVOIR PLUS :

Contactez-nous vite pour participer à une réunion d'information.



EN QUELQUES CHIFFRES, L'INHNI c'est...

40 ANS

D'EXPERTISE AU
SERVICE DES PROS
DE LA PROPRETÉ

1

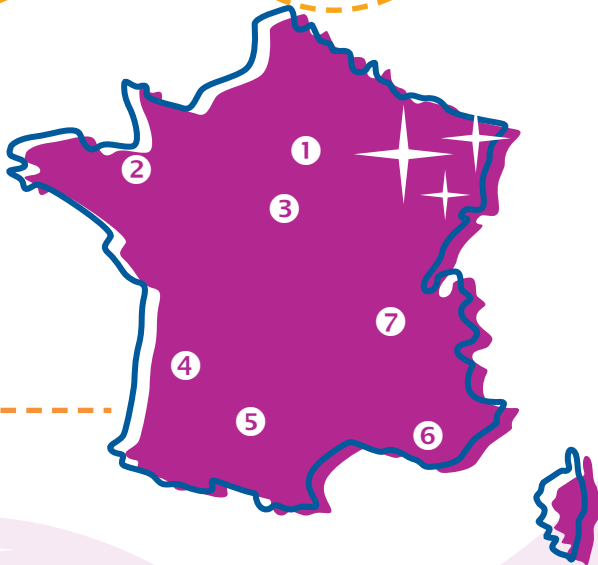
ACCOMPAGNEMENT
INDIVIDUALISÉ
POUR CHAQUE
ALTERNANT

20 000

STAGIAIRES EN
FORMATION
CONTINUE

1800

APPRENTIS, DU
CAP AU MBA



**RETROUVEZ-NOUS DANS
NOS CENTRES* partout en
en France :**

**L'ensemble des formations répond aux critères Qualiopi
d'adaptation aux personnes en situation de handicap*

1 INHNI ÎLE DE FRANCE

Maison des Métiers de la Propreté
34 boulevard Maxime Gorki
94808 Villejuif Cedex
Tél : 01 46 77 40 40
cfa.idf@inhni.com



Antenne de Gennevilliers 
Parc d'activités des Barbanniers
3-5 promenade de la Bonnette
92230 Gennevilliers
Tél : 01 81 92 11 03
cfa.idf@inhni.com

2 INHNI OUEST

Maison des Métiers de la Propreté
Campus de Ker Lann - 4 rue Urbain Leverrier - 35170 Bruz
Tél : 02 99 26 10 80 - cfa.ouest@inhni.com

3 INHNI CENTRE

Maison des Métiers de la Propreté
34 rue du Sergent Leclerc - 37000 Tours
Tél : 02 47 36 45 80 - cfa.centre@inhni.com

4 INHNI NOUVELLE-AQUITAINE

Maison des Métiers de la Propreté
15-17 Allée Alice Héliodore Gallienne - 33600 Pessac
Tél : 05 57 26 69 69 - cfa.sud-ouest@inhni.com

5 INHNI OCCITANIE

Maison des Métiers de la Propreté
21 avenue Didier Daurat - 31400 Toulouse
Tél : 05 62 47 65 35 - cfa.midi-pyrenees@inhni.com

6 INHNI SUD-EST

Maison des Métiers de la Propreté
Technopôle du Château Gombert
8 rue John Maynard Keynes - 13013 Marseille
Tél : 04 91 11 80 10 - cfa.sud-est@inhni.com

7 INHNI AUVERGNE RHÔNE-ALPES

Maison des Métiers de la Propreté
22 rue Pierre-Gilles de Gennes - 69007 Lyon
Tél : 04 72 78 34 56 - cfa.rhone-alpes@inhni.com

www.inhni.com

L'INHNI est certifié



La certification qualité a été délivrée au titre
des catégories suivantes :
> Actions de formation
> Actions de formation par apprentissage